

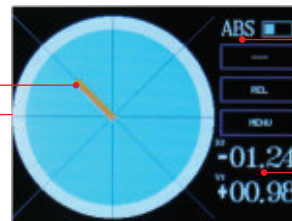
# NÍVEL DIGITAL

DATA  
OUTPUT



ISE-2DT

Visor LCD colorido sensível ao toque

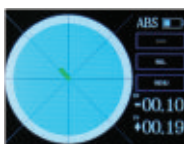


Direção da inclinação

Medição absoluta e incremental

Ângulo da inclinação

- Visor LCD colorido sensível ao toque
- Para medição simultânea de ângulo em dois eixos X-Y
- A tolerância pode ser ajustada através da indicação por cores diferentes



Dentro da tolerância (verde)

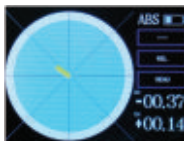


Pouco acima da tolerância (amarelo)



Muito acima da tolerância (vermelho)

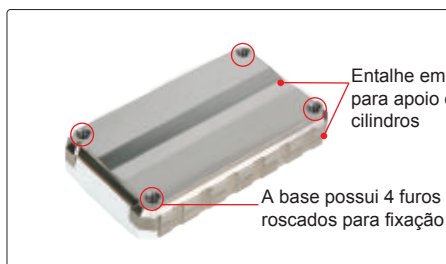
- A inclinação pode ser mostrada através de uma linha ou uma bolha



Iluminação por leds  
Saída de dados e carregador de bateria



Pode ser usado na horizontal, na vertical ou pela base



Entalhe em "V" para apoio em cilindros

A base possui 4 furos roscados para fixação

## ESPECIFICAÇÕES:

Código	ISE-2DT
Capacidade de medição	±30°
Resolução	0.01°(=0.174mm/m)
Incerteza	±0.03°
Alimentação	Bateria recarregável
Dimensões	115x66x23mm
Peso	224g

## FORNECIMENTO BÁSICO

Nível	1pç
Cabo USB	1pç

## ACESSÓRIO OPCIONAL

Software	ISE-2DT-SOFTWARE
----------	------------------