

SISTEMA DE MEDIÇÃO POR IMAGEM CÓDIGO ISD-250



Autofocus



Lentes telecêntricas eliminam distorções devido ao foco ou por ampliações em diferentes alturas de peça



Posicionador laser



Joystick (incluso)

Computador (incluso)



Sensor de toque (opcional)



ESPECIFICAÇÃO

Capacidade de medição	Eixo X: 250mm Eixo Y: 150mm Eixo Z: 150mm
Dimensões da mesa	430x330mm
Dimensões do vidro da mesa	290x190mm
Peso máximo sobre a mesa	20kg
Resolução dos eixos X/Y/Z	1µm
Exatidão dos eixos X/Y	<(3+L/200)µm (onde L é o comprimento medido em mm)
Repetibilidade dos eixos X/Y	2µm
Objetiva	0.7X - 4.5X(zoom)
Ampliação	20X-125X
Câmera	Colorida CCD 0.3M pixels
Tipo de movimento	Eixo X/Y manual e eixo Z: motorizado com autofocus
Iluminação	Superfície: quarto quadrantes de LED com intensidade ajustável Contorno: de LED com intensidade ajustável
Dimensões WxDxH	1350x720x1800mm (incluindo mesa de trabalho)
Peso	170kg (incluindo mesa de trabalho)

Continua página seguinte



www.insize.com.br

Continuação da página anterior

ITENS INCLUSOS NO FORNECIMENTO

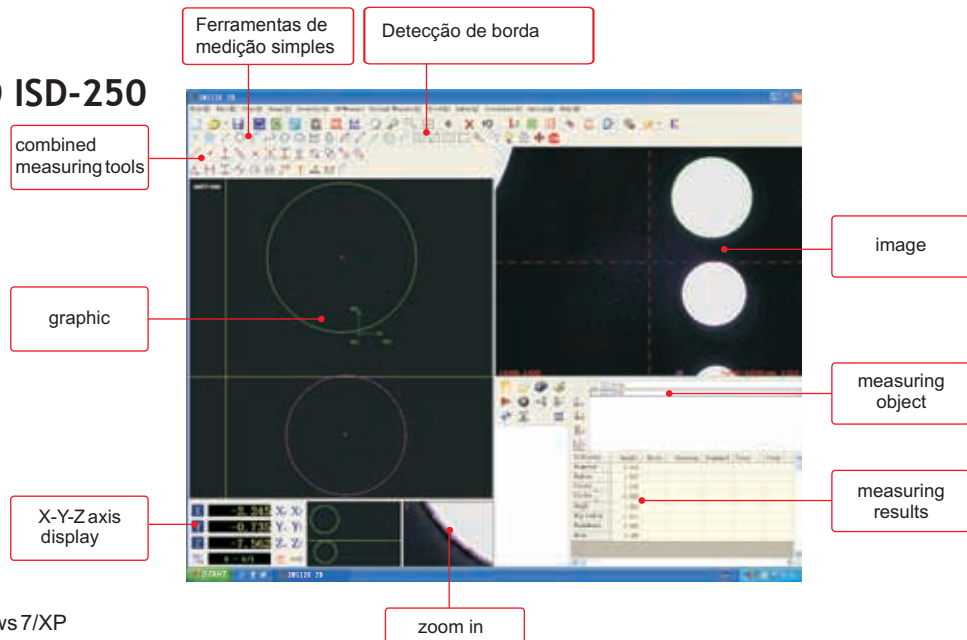
Unidade básica	1pç
Mesa de trabalho com controlador	1pç
Disco do software	1pç
Computador, monitor, teclado e mouse	1pç
Joystick	1pç

Placa de vídeo	1pç
Padrão de calibração de cristal	1pç
Pacote de massa para fixação de peças	1pç
Capa de proteção	1pç

ACESSÓRIOS OPCIONAIS

Objetiva auxiliar de 0.5X	ISD-250-OB05X
Objetiva auxiliar de 2X	ISD-250-OB2X
Escala de calibração de cristal (comprimento: 300mm, exatidão: 2µm)	ISD-250-RULE
Sensor eletrônico de toque	ISD-250-PROBE

SOFTWARE PARA MICROSCÓPIO DE MEDIÇÃO CÓDIGO ISD-250



- **Operation system:** Windows 7/XP
- **Language:** English, Korean, Chinese
- **Single measuring tools:**

- measure coordinate of point
- measure length of line
- measure center coordinate, radius, diameter and area of circle
- measure length and diameter of arc

- measure width, length and area of rectangle
- measure center coordinate, axis length and area of ellipse
- measure length and area of polygon
- measure width of groove

■ **Combined measuring tools:**

- measure distance between two points
- find midpoint of a line
- measure distance from point to line
- find tangent lines between point and circle
- measure angle and intersection point between two lines
- find angular bisector between two lines

- measure distance between two lines
- measure distance from circle to line
- find intersection points between circle and line
- find intersection points between two circles
- measure distance between two circles
- find tangent lines between two circles

to be continued

continued from previous page

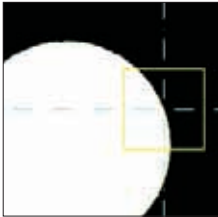
■ **Zoom in :**

Zoom in the area where the mouse arrow or cross line is positioned, the magnification is 2X-20X(step)

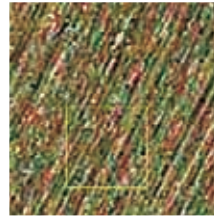
■ **SPC**

■ **Auto-focus**

Focus on edge



Focus on surface

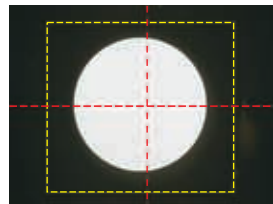


■ **Edge-detection:**

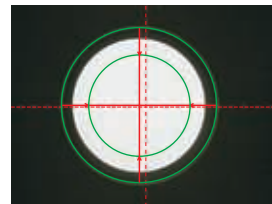
Point tool



Box tool



Circle tool



■ **Profile detection:**



catch the profile automatically



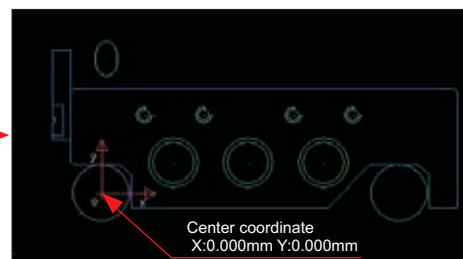
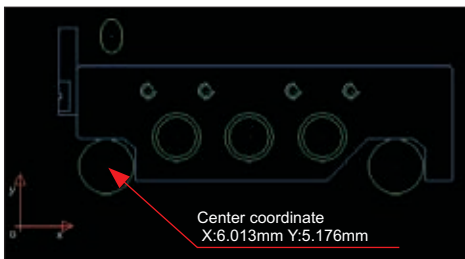
catch the profile manually



■ **Coordinate transform:**



coordinate transform



■ **Output to CAD, EXCEL and WORD**



CAD



EXCEL



WORD

