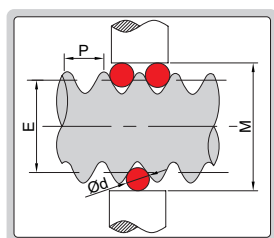


# ARAMES CALIBRADOS PARA MEDIÇÃO DE ROSCAS

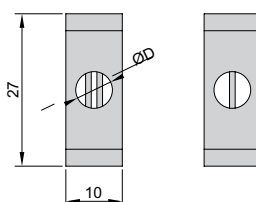


7382-19

- Usados em conjunto com micrômetros externos para medição do diâmetro primitivo de roscas
- Exatidão dos diâmetros dos arames:  $\pm 0.5\mu\text{m}$
- Cilindricidade:  $1\mu\text{m}$
- Dureza: HRC60
- Fornecido em pares, sendo 2 arames em um suporte e 1 no outro
- Diâmetro (D) do encaixe: 6,35mm ou 6,50mm
- Fornecido com certificado de calibração de fábrica



Sendo:  
 M - Medida sobre os arames  
 E - Diâmetro primitivo  
 P - Passo da rosca  
 d - Diâmetro do arame usado



Unid : mm

## Escolha dos arames:

### Para roscas de 60°

$\text{Ød ótimo} = 0,57735 \times P$   
 $\text{Ød mínimo} = 0,50518 \times P$   
 $\text{Ød máximo} = 1,01036 \times P$

### Para roscas de 55°

$\text{Ød ótimo} = 0,56366 \times P$   
 $\text{Ød mínimo} = 0,50568 \times P$   
 $\text{Ød máximo} = 0,85272 \times P$

## Fórmulas para cálculo do diâmetro primitivo E

### Para roscas Métricas e Americanas 60°

$$E = M + 0,86603P - 3d$$

### Para roscas Whitworth 55°

$$E = M + 0,96049P - 3,16557d$$

Para micrômetros externos com fuso de  $\text{Ø}6.35\text{mm}$  ( $\text{ØD}$ )

Código	Diâmetro do arame ( $\text{Ød}$ )
7382-11	0.170mm
7382-12	0.195mm
7382-13	0.220mm
7382-14	0.250mm
7382-15	0.290mm
7382-16	0.335mm
7382-17	0.390mm
7382-18	0.455mm
7382-19	0.530mm
7382-110	0.620mm
7382-111	0.725mm
7382-112	0.895mm
7382-113	1.100mm
7382-114	1.350mm
7382-115	1.650mm
7382-116	2.050mm
7382-117	2.550mm
7382-118	3.200mm
7382-1S	Jogo com 18 pares (todos acima)

Para micrômetros externos com fuso de  $\text{Ø}6.50\text{mm}$  ( $\text{ØD}$ )

Código	Diâmetro do arame ( $\text{Ød}$ )
7382-21	0.170mm
7382-22	0.195mm
7382-23	0.220mm
7382-24	0.250mm
7382-25	0.290mm
7382-26	0.335mm
7382-27	0.390mm
7382-28	0.455mm
7382-29	0.530mm
7382-210	0.620mm
7382-211	0.725mm
7382-212	0.895mm
7382-213	1.100mm
7382-214	1.350mm
7382-215	1.650mm
7382-216	2.050mm
7382-217	2.550mm
7382-218	3.200mm
7382-2S	Jogo com 18 pares (todos acima)

